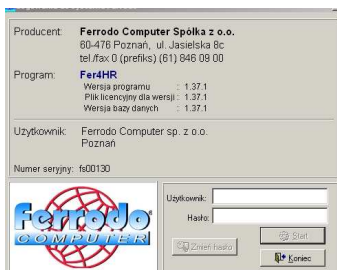




# Fer4HR

## Zarządzanie Zasobami Ludzkimi



**Aplikacja Fer4HR** usprawnia zarządzanie w działach **KADRY** i **PŁACE** poprzez gromadzenie wymaganych przepisami danych pracowniczych, ich agregację, raportowanie oraz automatyzację procesu naliczania oraz emisji

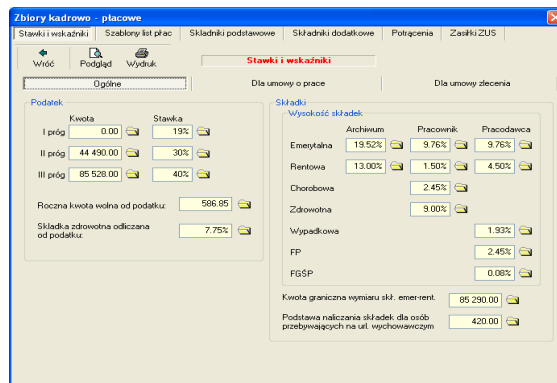
wynagrodzeń, dokonywania zestawień i raportów.

**Fer4HR** jest integralną częścią Systemu Kompleksowej Obsługi Przedsiębiorstwa firmy **FERRODO** współpracując np. z Systemem **FK**. Komunikuje się również z zewnętrznymi aplikacjami (**PŁATNIK**, **SOD-Offline**, programy bankowe, programy Finansowo Księgowe) zasilać je danymi za pośrednictwem odpowiednich interfejsów.

System przeznaczony jest do obsługi średnich oraz dużych przedsiębiorstw i instytucji, jedno lub wielooddziałowych.

Program umożliwia korzystanie z baz:

- Urzędów Skarbowych
- GUS
- banków
- i innych



### Prosta obsługa



Wszystkie funkcje zostały skonsolidowane w prostym w obsłudze Menu Głównym zawierającym takie zespoły tematyczne jak:

- Kartoteki pracowników
- Listy płac
- Zestawienia kadrowo płacowe
- Eksport danych do Płatnika
- Deklaracje PIT
- Parametryzacja programu

Dzięki możliwości wprowadzenia indywidualnych parametrów użytkownika, możliwe jest zdefiniowanie dla własnych potrzeb takich danych jak: słowniki, zbiory kadrowo-płacowe, parametry kadrowe, kalendarz, dane firmy.

### Parametryzacja i udogodnienia

Wszystkie składniki parametrów można posortować wg dowolnego klucza a także wydrukować.

Komórki, oddziały, rejony, regiony, działalności (tzw. formaty) tworzą drzewiastą strukturę organizacyjną firmy.

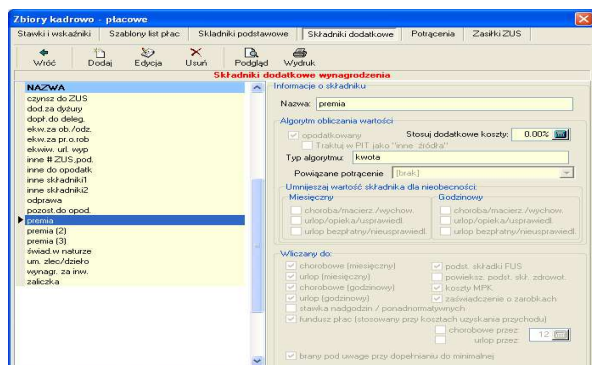
Wszystkie stawki i wskaźniki posiadają zapisy swojej historii dzięki czemu istnieje możliwość naliczania list równolegle na różne miesiące.

W zakresie parametrów płacowych stawki i wskaźniki podzielone są na grupy pomiędzy którymi można przemieszczać się przy pomocy zakładek.

Zestaw składników można w bardzo dużym zakresie dostosować do swoich potrzeb, praktycznie nie istnieje ograniczenie ilości zdefiniowanych składników.

### Podstawowe cechy systemu

- **prowadzenie kartotek pracowników** w zakresie danych:
  - osobowych (nazwisko, imię, data i miejsce urodzenia itp.)
  - adresowych (zameldowania, zamieszkania, korespondencji)
  - FUS (kody tytułu bezp., kody NFZ, grupy inwalidzkie itp.)
  - o rodzinie ( data urodzenia, adresy dzieci i małżonka)
  - o przebiegu pracy przed zakładem
  - o nagrodach , karach, ocenach pracownika
  - o znajomości języków obcych , szkoleniach i uprawnieniach
  - zawodowych
  - o świadczeniach socjalnych
  - wojskowych
  - o zajęciach sądowych wynagrodzeń
  - o przebiegu warunków zatrudnienia w zakładzie (przydział organizacyjny, stanowisko, wymiar czasu pracy itp.)
- **prowadzenie ewidencji absencji**, z bilansowaniem należnego i wykorzystanego urlopu wypoczynkowego, wykorzystanej opieki nad dzieckiem i członkiem rodziny, wynagrodzenia i zasiłku chorobowego
- **prowadzenie ewidencji czasu pracy** od etapu planowania (możliwość opracowania indywidualnego harmonogramu) poprzez etap realizacji, do automatycznego ustalenia bilansu okresu obliczeniowego
- **drukowanie standardowych dokumentów kadrowych** (umów o pracę, aneksów do umów o pracę, zaświadczeń, świadectw pracy) wraz z możliwością ich indywidualnej modyfikacji
- **drukowanie standardowych i definiowanych przez użytkownika tabulogramów** z wybranego filtrem zakresu danych
- **drukowanie raportów** o brakach najistotniejszych danych w kartoteka pracownika (PESEL, NIP, tytuł ubezpieczenia), oraz o przekroczonych terminach (badań, szkoleń)
- **eksport danych** o pracownikach i członkach rodziny do programu PŁATNIK (ZUA, ZIWUA, ZIUU, ZZA, ZCZA, ZCNA) pojedynczo lub grupami pracowników



- **definiowanie dowolnej ilości składników wynagrodzeń**, możliwość określania ich pod względem podlegania podatkowi, składkom FUS i sposobowi naliczania
- **definiowanie dowolnej liczby list wynagrodzeń** wg potrzeb organizacyjnych
- **emisja list płac** wg wybranej z kilku opcji formy graficznej listy (odcinki poziome, indywidualne, pionowe, przygotowane do utajnienia w kopercie)
- **eksport przelewów** z wynagrodzeń do programów bankowych wg interfejsów różnych banków ( Videotel, Elixir, Minibank24 itp.)
- **eksport deklaracji** rozliczeniowych FUS z wynagrodzeń (DRA, RCA, RZA, RSA) do programu PŁATNIK
- **prowadzenie dokumentacji płacowej** obejmującej roczne kartoteki wynagrodzeń, kartoteki dochodowej pracownika, kartoteki zasiłkowej z możliwością ich dokumentacji na papierze
- **emisje dokumentów podatkowych** PIT-4R, PIT-11, PIT-40, PIT-8C, PIT-8AR
- **agregacja i raportowanie** danych z wynagrodzeń wg różnych kryteriów (np. kont kosztów, MPK, grup zawodowych, płatników itp.)
- **pełna obsługa umów** cywilno-prawnych obejmująca, poza możliwością rejestracji Zleceniobiorców (z pełnym zakresem danych koniecznych do zgłoszenia i rozliczenia FUS i z Urzędem Skarbowym ), rejestrację umów wraz z możliwością wystawiania i rejestracji rachunków z tych umów.
- **podział zadań realizowanych** przez obsługę operatorską. Podziału można dokonać dzięki uprawnieniom dostępowym do wybranych opcji programu. Zarządzanie uprawnieniami realizuje program administracyjny **WADMO**.

### Wymagania sprzętowe i środowisko

System pracuje w środowisku systemu operacyjnego WINDOWS 2000 i późniejszych w tym Windows Vista.

Wymagany serwer baz danych MS SQL Server.

Zalecana optymalna rozdzielczość ekranu 1024x728.

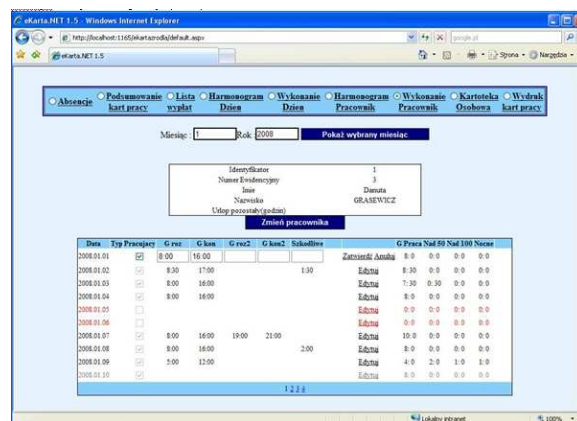


### Moduł E - Karta

aplikacja uzupełniająca do systemu FER4HR

Umożliwia wprowadzanie danych o czasie pracy pracowników w oddziałach. Stosując technologię internetową następuje łączenie z centralną bazą danych. Ewidencja informacji o czasie pracy i absencji widziana jest bezpośrednio w centrali.

Istnieje możliwość weryfikacji na bieżąco przez centralę stopnia wypełnienia kart oraz ilości wykorzystanych nadgodzin w celu prognozowania kosztów płac oraz planowania czasu pracy.



### Założenia funkcjonalne

- przygotowanie harmonogramu na miesiąc z góry na godziny –od –do, edytowany najpóźniej pierwszego dnia miesiąca lub przez do końca miesiąca (zależnie od konfiguracji)
- przepisywanie harmonogramu jako propozycja w rejestracji realizacji harmonogramu lub pozostawienie realizacji harmonogramu pustej do ręcznego wypełnienia (parametr)
- nanoszenie godzin rozpoczęcia i zakończenia pracy
- nanoszenie absencji : typy, dat początku i końca
- automatyczne obliczanie ilości przepracowanych godzin, nadgodzin, dni/godzin absencji
- druk list płac przez kierownika oddziału po ich naliczeniu w centrali
- wydruk listy obecności
- druk wypełnionej karty pracy w celu podpisania przez pracownika i odłożenia do archiwum
- widoczne podstawowe informacje o pracowniku
- blokowanie kart pracy na których pracuje centrala lub dotyczących miesięcy archiwalnych
- blokowanie wypełniania wykonania harmonogramu przed datą systemową (parametr)
- karty pracy podążają za pracownikiem z oddziału do oddziału w przypadku przeszerogowań
- wyświetlanie podsumowanie miesiąca (czasu pracy, nadgodzin, absencji) oraz pozostałego urlopu
- wnioski premiowe

Więcej informacji o programie kadrowo płacowym Fer4HR i E-Karta w Biurze Obsługi Klienta

tel. **061- 8460-900**

**FERRODO COMPUTER Sp. z o.o.**

60-476 Poznań, ul. Jasielska 8C

[www.ferrodo.pl](http://www.ferrodo.pl)