



# F - K

## Finanse i Księgowość

**F-K** jest modulem systemu Ferrodo, służącym prowadzeniu pełnej ewidencji finansowo-księgowej obejmującej zarówno rejestrację dowodów księgowych jak również kontrolę rozrachunków z kontrahentami. Program obejmuje zagadnienia ewidencyjne w zakresie rejestracji obrotów oraz kontroli stanów kont księgowych i w efekcie pozwala uzyskać wyczerpujące informacje dotyczące aktualnego stanu należności i zobowiązań przedsiębiorstwa.

### Prosta obsługa i konfiguracja



Schemat obsługi jest standardowy i zgodny z konwencją Windows. Obsługa ta dotyczy wszystkich głównych grup tematycznych takich jak:

- Dekretacja (wprowadzanie dekretów ręczne, automatyczne, dzienniki)
- Konta (zakładowy plan kont, stan księgowy aktualny i symulowany na dowolny okres)
- Kartoteki (kontrahentów, pracowników, zleceń, indeksów materiałowych, miejsc powstawania kosztów)
- Operacje specjalne (zamknięcie miesiąca, roku, przeksięgowania)
- Rozrachunki (rozliczenie kontrahentów, rozkład wierzytelności w czasie, odsetki, potwierdzenia sald)

Dzięki możliwościom własnych, definiowanych parametrów, można wygenerować specjalne raporty, z opcją ich konwersji do programu Excel

Dokument	Rodzaj płatności	Typ	Typ kontrahenta	Numer	Oddział	Waluta	Kraj	Rodzaj kwoty	Konto Wn	Konto Ma
\$	H	H						Wartość brutto	201-00-K	303
%	H	H						Netto - Zubyście	303	735-0D-
0	H							Podatek VAT razem	303	223-01-
E	H									

Przed przystąpieniem do pracy, program można skonfigurować dla własnych potrzeb uwzględniając m.in. :

- Sposób księgowania dokumentów pochodzących z innych modułów (np. faktury sprzedaży, obrót magazynowy, rejestr kosztowy, obroty kasowe itp.)
- Symbolikę i nazewnictwo kont księgowych
- Miejsca powstawania kosztów i nośników kosztów

- Metody prowadzenia rozrachunków
- Uprawnienia dla poszczególnych użytkowników do obsługi różnych opcji programu FK

Lp.	Data operacji	Konto Wn	Konto Ma	Treść	Opis	Kwota
1	2006.10.03	202-01-04003		S00008406-01		229.96
2	2006.10.03		221-01-	S00008406-01		41.47
3	2006.10.03	702-01-502		S00008406-01	USLUGI PODSTAWNE	75.00
4	2006.10.03	735-01-		S00008406-01	OPROGRAMOWANIE	113.52
5	2006.10.03	735-01-	330-01-	S00008406-01	OPROGRAMOWANIE	54.14
6	2006.10.04	303	201-01-02482	Z00054106-01/PV50805/2006		18.405.41
7	2006.10.04	303	223-01-	Z00054106-01/PV50805/2006		3.319.01
8	2006.10.04	330-01-	303	Z00054106-01/2006541061004 AK	AKCESORIA KOMPUTEROWE	112.00
9	2006.10.04	330-01-	303	Z00054106-01/2006541061004 IN	INNE	3.830.40
10	2006.10.04	330-01-	303	Z00054106-01/2006541061004 KP	KOMPUTERY	11.144.00
11	2006.10.04	303	201-01-02482	Z00054206-01/PV50780/2006		604.78
12	2006.10.04	223-01-	303	Z00054206-01/PV50780/2006		109.00
13	2006.10.04	330-01-	303	Z00054206-01/2006542061004 IN	INNE	495.72
14	2006.10.04	202-01-03517		S00008506-01		43.50
15	2006.10.04		221-01-	S00008506-01		7.84
16	2006.10.04	730-01-		S00008506-01	AK	35.66
17	2006.10.04	735-01-		S00008506-01	AK	34.35
18	2006.10.04	303	201-01-00716	Z00054306-01/FS-1720B'S/20		176.90
19	2006.10.04	223-01-	303	Z00054306-01/FS-1720B'S/20		31.90

### Podstawowe funkcje

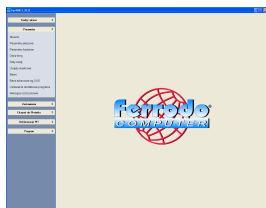
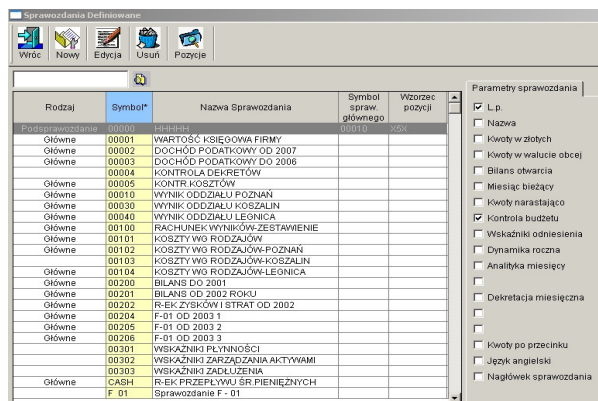
- automatyczne księgowanie i automatyczne rozliczanie kontrahentów
- możliwość symulacji kartoteki sald i obrotów do dowolnego okresu rozrachunkowego na podstawie zapisów na dekretach przed ich zaksięgowaniem
- kontrola kont kosztowych bezpośrednio na dokumencie
- opcja rozksięgowania kosztów według modelu procentowego lub według miejsc powstawania kosztów (MPK)
- możliwość tzw. księgowania z wyprzedzeniem tzn. możliwość księgowania na następny miesiąc przy nie zamkniętym miesiącu bieżącym
- wstępne i rzeczywiste zamknięcie roku obrachunkowego
- eksport danych o obrotach w celu uzyskania np. wykresów słupkowych w programach typu arkusz kalkulacyjny
- naliczanie odsetek wg definiowalnych parametrów i wydruk not odsetkowych
- generowanie potwierdzeń sald



### Zalety modułu F-K

Główną zaletą modułu finansowo-księgowego jest możliwość szybkiego uzyskania wszelkich zestawień, z których najważniejsze to:

- automatyczne pobieranie danych z modułów: obrotu towarowego, rozliczeń finansowych i z rejestru zakupu i sprzedaży
- syntetyczna i analityczna ewidencja obrotów i sald za dowolny miesiąc, czyli wykaz kont syntetycznych lub analitycznych wraz ze wszystkimi obrotami występującymi w danym miesiącu na tych kontach
- syntetyczna i analityczna ewidencja obrotów i sald za dowolny okres rozrachunkowy, czyli wykaz kont syntetycznych lub analitycznych wraz ze wszystkimi obrotami występującymi na tych kontach w podanym okresie
- zestawienie bilansu otwarcia (BO) oraz obrotów i sald - wykaz aktualnych stanów kont syntetycznych i analitycznych
- zestawienie obrotów według zadanego wzorca kont - wykaz stanów dowolnie zgrupowanych kont księgowych
- zestawienie bilansu zamknięcia (BZ) okresu rozrachunkowego
- zakładowy plan kont (ZPK) obejmujący możliwość klasyfikacji kont na konta bilansowe (Wn/Ma) oraz pozabilansowe (Pb)
- szczegółowy wykaz należności i zobowiązań przedsiębiorstwa
- zestawienie obrotów dla kont rozrachunkowych (analiza) kontrahentów rozliczonych lub nierozliczonych
- naliczanie i wystawianie not odsetkowych
- zestawienie wierzytelności z podziałem na okresy tygodniowe
- sprawozdania F-01 i F-02
- inne raporty definiowane przez użytkownika w tzw. Generatorze sprawozdań i raportów

Rodzaj	Symbol*	Nazwa Sprawozdania	Symbol spraw. głównego	Wzorec pozycji
Główne	00001	WARTOŚĆ KSIĘGOWIA FIRMY	00010	...
Główne	00002	DOCHÓD PODATKOWY OD 2007		
Główne	00003	DOCHÓD PODATKOWY DO 2006		
Główne	00004	KONTROLA DEKRETÓW		
Główne	00005	KONTROLA KOSZTÓW		
Główne	00010	WYNIK ODDZIAŁU POZNAŃ		
Główne	00020	WYNIK ODDZIAŁU KOSZALIN		
Główne	00040	WYNIK ODDZIAŁU LEONICA		
Główne	00100	RACHUNEK WYNIKÓW-ZESTAWIENIE		
Główne	00101	KOSZTY WŁ. RODZAJÓW		
Główne	00102	KOSZTY WŁ. RODZAJÓW-POZNAŃ		
Główne	00103	KOSZTY WŁ. RODZAJÓW-KOSZALIN		
Główne	00104	KOSZTY WŁ. RODZAJÓW-LEONICA		
Główne	00200	BILANS OD 2001		
Główne	00201	BILANS OD 2002 ROKU		
Główne	00202	R-EK ZYSKÓW I STRAT OD 2002		
Główne	00204	F-01 OD 2003 1		
Główne	00205	F-01 OD 2003 2		
Główne	00206	F-01 OD 2003 3		
Główne	00301	WSKAZNIK PEŁNOSPÓŁNOŚCI		
Główne	00302	WSKAZNIK ZARZĄDZANIA AKTYWAMI		
Główne	00303	WSKAZNIK ZADŁUŻENIA		
Główne	CASH	R-EK PRZEPŁYWU SR PIENIĘŻNYCH		
F-01		Sprawozdanie F-01		

### Rozrachunki

Program wyposażony jest w Automatyczny System Rozliczania. System ten w znacznym stopniu przyczynia się do sprawniejszej i tym samym mniej pracochłonnej windykacji należności.

Automatyczne rozliczanie opiera się na dokładnej analizie zapisów w Księdze Głównej (zaksięgowane dekrety) w celu powiązania dokumentów zakupu lub sprzedaży i odpowiadających im dokumentów zapłat (dowód KP, KW, przelew, kompensata, itp.).

Kryteria porównawcze rozliczania ustawia się w programie administracyjnym Systemu Ferrodo. Rozliczanie jest możliwe wg następujących kryteriów: saldo konta, kwota, nr dokumentu, bilansem zapłat itp.

### Przebiegania automatyczne

Mechanizm umożliwiający zdefiniowanie najróżniejszych przebiegów, opartych na danych miesięcznych i narastająco oraz w oparciu o dane konta i konta wskazane. Mechanizm ten może być uruchamiany ręcznie lub zaprogramowany do wykonania w określonym czasie.

### Generator sprawozdań i raportów

To idealne narzędzie zintegrowane z F-K, służące sporządzaniu zestawień na podstawie danych zawartych w Kartotekach sald i obrotów, zarówno dla okresów już zamkniętych jak i okresu jeszcze otwartego (na podstawie symulacji obrotów stanu kont).

Więcej informacji o programie finansowo-księgowym  
W Biurze Obsługi Klienta  
tel. **061- 8460-900**

**FERRODO COMPUTER Sp. z o.o.**  
60-476 Poznań, ul. Jasielska 8C  
[www.ferrodo.pl](http://www.ferrodo.pl)